

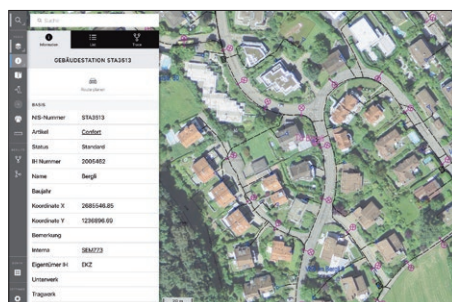
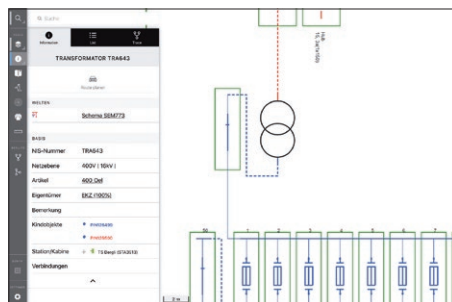
Mitarbeiter von Energieversorgungsunternehmen, welche wichtige Aufgaben bei der Realisierung sowie dem Unterhalt und Betrieb der Netzinfrastruktur übernehmen, benötigen einen effizienten Zugang zu Informationen. Die NIS AG bietet mit **nisXplorer** ein selbsterklärendes Informationsportal, welches komplexe und vielschichtige Daten eines Netzinformationssystems zu Wissen transformiert.

Im Gegensatz zu anderen Herstellern steht nicht das geografische Informationssystem im Vordergrund sondern der Endbenutzer. Dadurch entstehen keine Defizite in der Benutzerführung, welche durch einschränkende Prozesstools kompensiert werden müssten. Vielmehr werden die Prozesse der Endbenutzer durch eine intuitive und schlanke Benutzerführung unterstützt.

Die Benutzerinteraktion erfolgt über gängige Web-Clients wie Firefox, Chrome, Edge oder Safari. Für Tablets und Smartphones steht die **nisXplorer Mobile App** in den Stores von Apple, Google oder Microsoft zur Verfügung. Für die Unternehmensintegration bietet die NIS AG mit **nisXplorer Integration** ein RESTful Web API und SOAP-Services an.

nisXplorer baut auf modernster Web-Technologie wie HTML5/CSS, Angular und Ionic auf. Als Integrationsplattform wurde der Geospatial Server von General Electric gewählt, welcher standardmässig über Datacaching verfügt und in Sachen Skalierbarkeit keine Fragen offenlässt. Die Integrationsplattform liefert zudem Möglichkeiten zur Kopplung mit diversen Diensten oder Systemen wie beispielsweise OGC-Services oder Swisstopo Karten- und Adressdiensten.

nisXplorer ermöglicht Mitarbeitern bei der unternehmensweiten Visualisierung und Analyse von Informationen höchste Produktivität und unterstützt unsere Kunden in der Wertschöpfungskette durch maximale Wissensgewinnung bestmöglich.



Wir informieren Sie gerne im Detail über nisXplorer und Zusatzmodule für verschiedene Medien wie Strom, Ferngas usw.



STARK  
 SCHNELL  
 GEZIELT