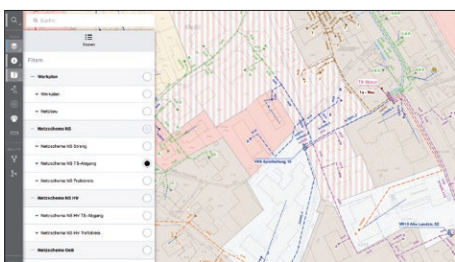


In einem sich stark wandelnden Energieversorgungsmarkt mit markant steigenden Anforderungen an die wirtschaftliche Planung, Projektierung sowie den sicheren Betrieb der Netzinfrastruktur, erhält die Visualisierung der Zusammenhänge der Netzinfrastruktur eine zunehmend grosse Bedeutung. Die **Netzvisualisierung** übernimmt dabei eine zentrale Rolle, und zwar als «Transportmedium» verschiedener Informationen eines Energieversorgers. Dank einer Effizienzsteigerung bei der Informationsbeschaffung kann Wissen als Entscheidungsgrundlage schneller generiert werden.

Für Mitarbeiter insbesondere in den Bereichen Planung, Projektierung und Betriebsführung ist **nisNetzschemen für NIS Strom** eine Lösung zur Visualisierung der funktionalen Zusammenhänge der Netzinfrastruktur anhand von generalisierten, schematischen Netzdarstellungen. Die Herausforderungen aus Sicht des Mitarbeiters liegen

- in der raschen Erkennung von Schaltmöglichkeiten im Betrieb sowie
- in der effizienten Beurteilung der Netztopologie bei der Planung und Projektierung von Netzausbauten respektive Netzbauten.



Die Lösung nisNetzschemen für NIS Strom visualisiert die elektrischen Zusammenhänge der Netzinfrastruktur in Abhängigkeit des Anwenderszenarios und stellt eine zu 100% automatisierte Erzeugung und Nachführung der Darstellungen sicher. Zwecks optimaler Lesbarkeit und Verständlichkeit, werden die geografischen und topologischen Informationen gezielt vereinfacht und eine

semigeografische Mehrstrich-Darstellung abgeleitet. Mutationen in der Netzdokumentation sind tagesaktuell in den Netzschemen verfügbar.

«Das Netzschema der NIS AG stellt hinsichtlich der effizienten Beurteilung der topologischen Netzzusammenhänge, für die BKW Energie AG einen Quantensprung dar.»

Adrian Bachmann, BKW Energie AG Regionalvertretung Mittelland - Leiter Gebiet Emmental und Stellvertretender Leiter Region Mittelland



Zu den Highlights der Lösung gehören insbesondere

- die Erstellung von Netzschemen für sämtliche Netzebenen eines Energieversorgers,
- die Erstellung verschiedener Netzschemen pro Netzebene in Abhängigkeit des Anwendungsfalls,
- die individuelle Steuerung der Generalisierung in Abhängigkeit der Netzebene sowie des gewünschten Zielmassstabs,
- die farbliche Unterscheidung von Stromkreis, Strang sowie durch Abgänge versorgte Stranggruppen und
- der geräte- und standortunabhängige Informationszugang mittels nisXplorer und nisXplorer Mobile.

Wir informieren Sie gerne im Detail über das Produkt und die Einsatzmöglichkeiten von **nisNetzschemen für NIS Strom**.

